



Informe de gestió

L'**Institut Aspace Fundació Privada** és una entitat que forma part del grup al que pertany la Fundació Aspace Catalunya. L'Institut és l'entitat propietària de l'edifici emblemàtic de l'entitat (CIM -Centre Integral Montjuïc-) i que comparteix amb la Fundació per tal de poder desenvolupar les seves tasques fundacionals que sempre han estat com a centre dels seus objectius les persones amb paràlisi cerebral i altres malalties del desenvolupament neurològic. El Centre Especial de Treball segueix donant servei d'impressió digital i suport administratiu i està ubicat actualment al mateix edifici CIM.

L'Institut Aspace Fundació Privada seguirà treballant en la cerca de recursos per tal de seguir adaptant els equipaments a les necessitats actuals tant estructurals com tecnològiques per tal de ser referents i innovadors en l'àmbit de la paràlisi cerebral.

Sra. Elena Puigdevall
Directora General

Memòria Institut Aspace Fundació Privada 2021

Patronat

El Patronat és l'òrgan de govern de la Fundació. Té per funcions la representació i administració de la Fundació. Actualment està compostat pel següents membres.

President:
Dr. Josep Ballester Rosselló

Vicepresident:
Sr. Jordi Portella Rebordosa.

Vocals:
Sr. Josep M. Roch Llamas

Secretari no patró:
Albert Cantón i Brizuela

Els treballadors del centre especial de treball

Nombre de treballadors:

5 treballadors amb discapacitat
3 homes / **2** dones

Perfils laborals:

1 Dissenyador Gràfic

4 Persones amb perfil d'administratiu i suport en gestió general, administració i recepció.

L'entitat

La Fundació es va constituir per donar resposta a aquelles activitats adreçades al col·lectiu de persones amb paràlisi cerebral i que fossin complementàries a les que es fan des de la Fundació Aspace Catalunya.

El seu objectiu, per tant és, promoure la inserció sociolaboral de les persones amb paràlisi cerebral i altres patologies del desenvolupament neurològic, objectiu que s'acompleix amb el manteniment del centre especial de treball des de 2004.

Activitat: Centre Especial de Treball

ASPACET és un **Centre Especial de Treball** on treballen persones amb paràlisi cerebral i altres patologies del desenvolupament neurològic. Els serveis de salut i de rehabilitació de la Fundació Aspace Catalunya juntament amb una direcció tècnica del CET, tenen la tasca de portar a terme els programes d'ajustament personal i social de part dels treballadors del CET, per tal que aquests s'adaptin òptimament a l'entorn sociolaboral.

El programa d'ajustament personal i social ha estat centrat, com cada any, en tres grans àrees que són l'autonomia personal, la rehabilitació i l'ajustament social.

El nostre principal client és la Fundació Aspace Catalunya, tot i que també oferim serveis de disseny gràfic i impressió digital a altres empreses/entitats externes i a particulars.

Durant el 2021, el Departament de Treball, Afers Socials i Família, col·labora amb el nostre CET mitjançant la subvenció del cost salarial amb el 50% del salari mínim interprofessional dels treballadors amb discapacitat.

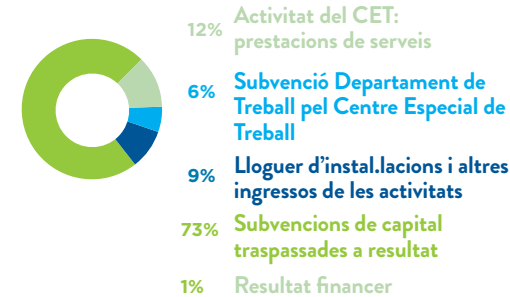
Línies de treball que porta a terme el centre especial de treball:

- Impressió digital i disseny gràfic.
- Comunicació: disseny de la web i les xarxes socials de la Fundació Aspace Catalunya i disseny i impressió de la revista semestral i la memòria anual.
- Suport administratiu i recepció, i suport a serveis generals i administratius.

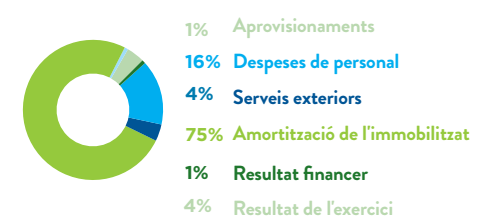
Dades econòmiques

Els comptes anuals de l'exercici 2021 han estat auditats per González i Cia Auditadors, S.L., amb opinió favorable sobre la imatge fidel dels estats financers de l'entitat.

Ingressos 461.340,41€



Despeses



Agraïments

Generalitat de Catalunya – Departament de drets socials

Empreses i particulars que ens han donat suport contractant els serveis del Centre Especial de Treball- ASPACET:

- Fundació Aspace Catalunya
- Laboratoris Gebro Pharma
- Escola Infantil Peggy
- Body Care Estètica
- Gabinet mèdic Via Augusta
- Nefiswim
- Diversos particulars



C. Marc Aureli 16, 08006 Barcelona aspacet@aspace.cat

ASPACET: C. Tres Pins 29, 08038 Barcelona

Dissenyat i produït per ASPACET